



特性

- 三相磁保持继电器
- 120A 触点切换能力
- 符合IEC62055-31的UC1、UC2、UC3条款
- 负载高达27.6kVA
- 线圈与触点间介质耐压为4kV
- 环保产品 (符合RoHS)
- 外形尺寸: (115.0 x 54.0 x 24.0) mm

触点参数

触点形式	3SH, 3SD
接触电阻	典型值 ⁽¹⁾ : ≤0.35mΩ (100A)
触点材料	AgSnO ₂
触点负载 (阻性)	120A 230VAC
最大切换电压	440VAC
最大切换电流	120A
最大切换功率	27600VA
机械耐久性	1 x 10 ⁵ 次

备注: (1) 典型值: 接触电阻测试样本总数不小于20只; 每只产品连续测量5次, 取平均值。

性能参数

绝缘电阻	1000MΩ (500VDC)	
介质耐压	线圈与触点间	4000VAC 1 min
	断开触点间	2500VAC 1 min
爬电距离	8mm	
动作时间	≤30ms	
复归时间	≤30ms	
冲击	稳定性	98m/s ²
	强度	980m/s ²
振动	10Hz ~ 55Hz 1.5mm 双振幅	
湿度	5% ~ 85% RH	
温度范围	-40°C ~ 85°C	
引出端形式	快连接式	
重量	约300g	
封装形式	防尘罩型	

备注: 上述值均为初始值。

线圈参数

额定线圈功率	单线圈: 约5W; 双线圈: 约10W
--------	---------------------

线圈规格表

23°C

额定电压 VDC	动作、复归电压 VDC	脉冲宽度 ms	线圈电阻 x (±10%) Ω	
6	≤4.8	≥100	单线圈	7
9	≤7.2	≥100		16
12	≤9.6	≥100		29
24	≤19.2	≥100		115
48	≤38.4	≥100		460
6	≤4.8	≥100	双线圈	3.5+3.5
9	≤7.2	≥100		8+8
12	≤9.6	≥100		14.5+14.5
24	≤19.2	≥100		57.5+57.5
48	≤38.4	≥100		230+230

备注: 如需其他额定电压, 可特殊订货。

电耐久性

UC 等级	电压 (Uc)	电流 (Ic)	功率因素	接通/断开时间(s)	电耐久性		
415 (UC1)	220VAC	80A	COSφ=1	10:20	3000次	共6000次	
		10A	COSφ=0.4		3000次		
416 (UC2)		80A	COSφ=1		5000次	共10000次	
			COSφ=0.5		5000次		
417 (UC3)		100A	COSφ=1		5000次		共10000次
			COSφ=0.5		5000次		

备注: 电耐久性符合IEC62055-31试验要求, 阻性试验后接着做感性试验。

订货标记示例

继电器型号	HFE23 -A / 12 -3SD T 2 -R (XXX)					
触点引出形式	A : A型触点引出					
线圈电压	6, 9, 12, 24, 48VDC					
触点形式 ⁽¹⁾	3SD : 三组常闭 (双触点) 3SH : 三组常开 (双触点)					
触点材料	T : AgSnO ₂					
线圈形式	1 : 单线圈磁保持		2 : 双线圈磁保持			
极性特点	R : 反极性 (如接线图示)			无: 标准极性 (如接线图示)		
特性号 ⁽²⁾⁽³⁾	XXX : 客户特殊要求					

备注: (1) 3SH表示继电器出厂时触点处于断开状态; 3SD表示继电器出厂时触点处于闭合状态。如客户没有特别申明, 我司将控制继电器触点处于闭合状态;

(2) 请在选择时明确贵司需要满足的技术等级要求, 三个选项中必须选择一项, UC等级详细描述如下:

UC1: 产品符合IEC62055-31的UC1条款: 承受:3000A峰值电流/10ms;

UC2: 产品符合IEC62055-31的UC2条款: 接通:2.5kA/10ms; 承受: 4.5kA/10ms;

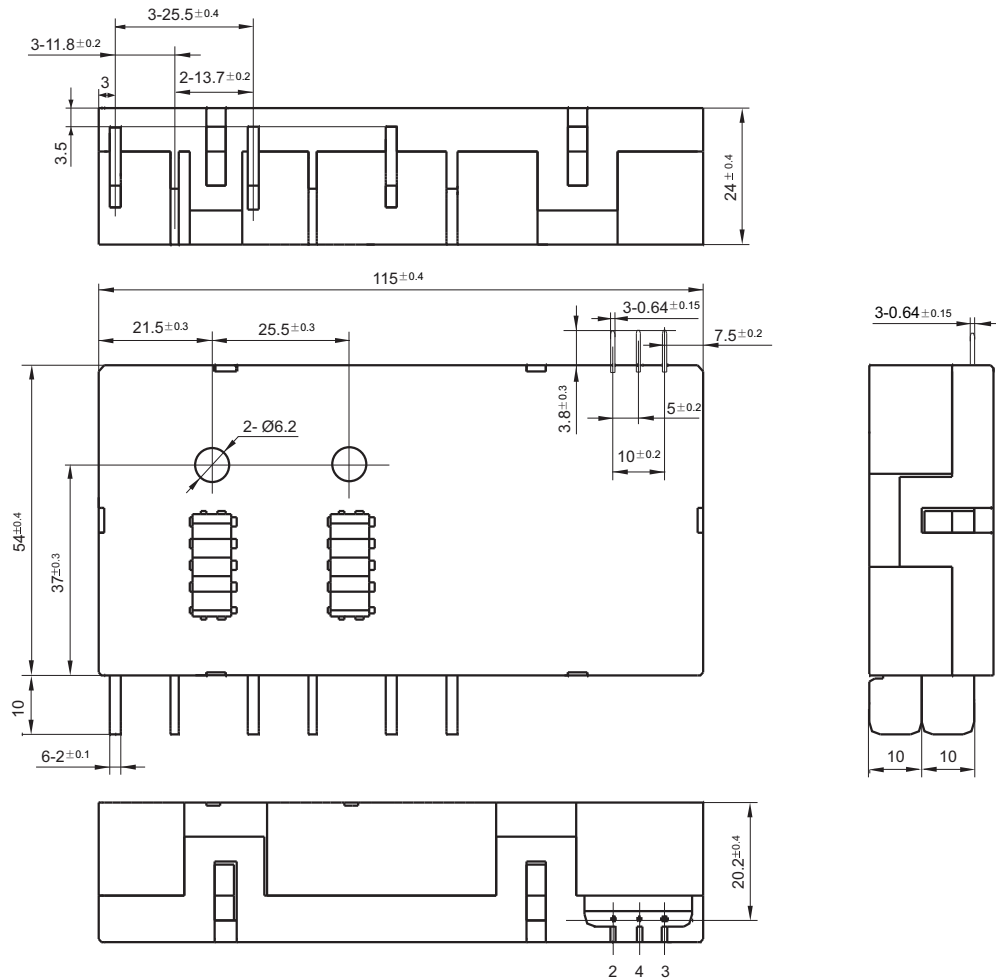
UC3: 产品符合IEC62055-31的UC3条款: 接通:3kA/10ms; 承受: 6kA/10ms;

(3) 客户特殊要求由我司评审后, 按特性号的形式标识。例如: (415)表示UC1; (416)表示UC2; (417)表示UC3。

外形图、接线图、安装孔尺寸

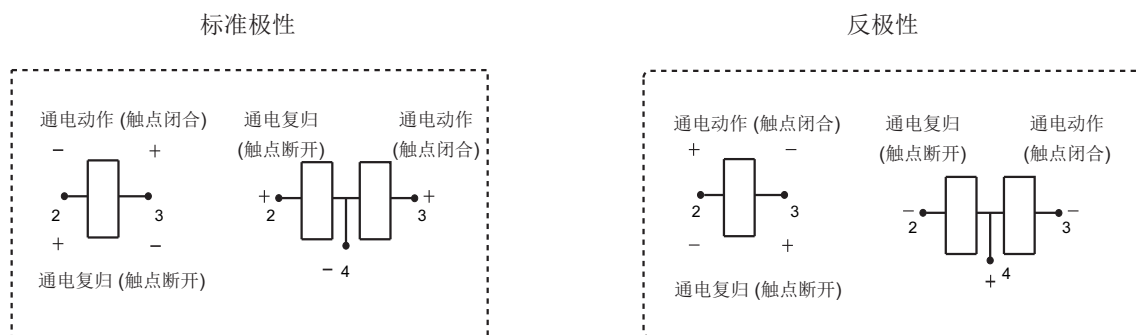
单位: mm

外形图



备注: 产品部分外形尺寸未注尺寸公差, 当外形尺寸 $\leq 1\text{mm}$, 公差为 $\pm 0.2\text{mm}$; 当外形尺寸在 $(1 \sim 5)\text{mm}$ 之间时, 公差为 $\pm 0.3\text{mm}$; 当外形尺寸 $> 5\text{mm}$, 公差为 $\pm 0.4\text{mm}$;

接线图



注意事项:

- 1、磁保持继电器出厂状态为动作或复归状态, 但因运输或继电器安装时受到冲击等因素的影响, 可能会改变状态, 因而使用时 (电源接入时) 请根据需要重新将其设置为复归状态或动作状态;
- 2、为了确保磁保持继电器动作或复归, 施加到线圈上的激励电压须达到额定电压, 脉冲宽度须大于动作或复归时间的5倍; 不要同时向动作线圈和复归线圈施加电压; 不要长时间 (大于1分钟) 向线圈施加电压;
- 3、不带软铜编线的磁保持继电器负载引出脚不能焊锡, 不能随意扳动;
- 4、此款产品为防尘罩结构, 外接件按照客户特殊要求定制, 所以推荐此产品的储存时间小于6个月, 并注意仓储环境; 同时为保证产品接触可靠性, 在客户没有特别声明的情况下, 我司将控制继电器触点为闭合状态。

声明:

本产品规格书仅供客户使用时参考, 若有更改, 恕不另行通知。
对宏发而言, 不可能评定继电器在每个具体应用领域的所有性能参数要求, 因而客户应根据具体的使用条件选择与之相匹配的产品, 如有疑问, 请与宏发联系以便获取更多的技术支持。但产品选型责任仅由客户负责。

© 厦门宏发电声股份有限公司版权所有, 本公司保留所有权利。